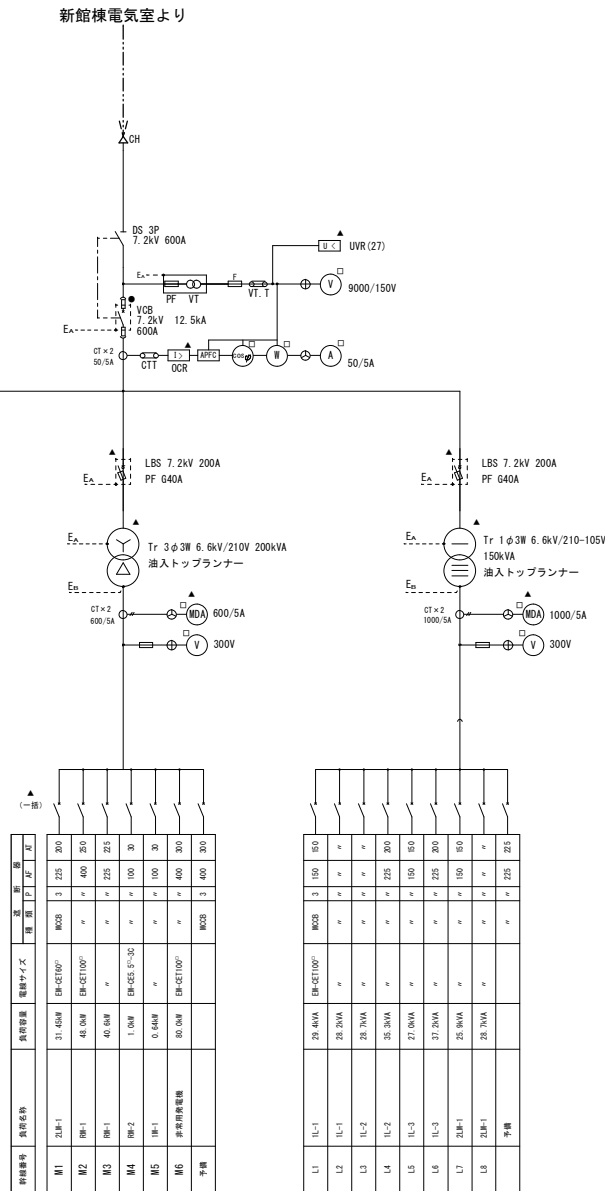
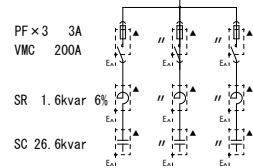
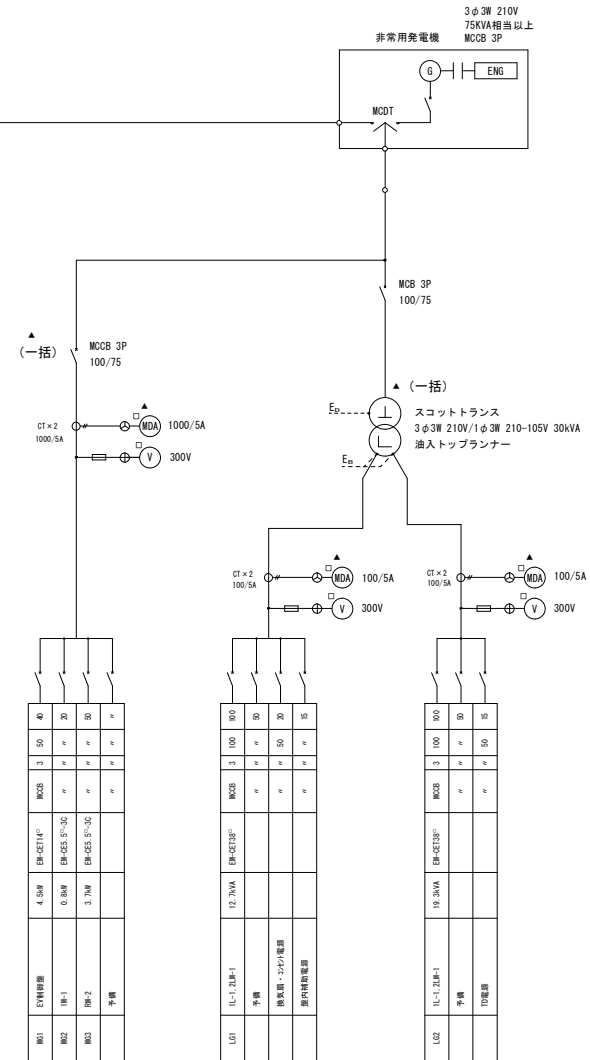


記 号	名 称	記 号	名 称
PAS	高圧1次用負荷開閉器	CTT	試験用電流端子
CH	ケーブルヘッド	VT	試験用電圧端子
VCT	電力系統計器用変成器	AS	電流計切替スイッチ
Wh	電力系統計用計量器	VS	電圧計切替スイッチ
DS	断路器	LBS	高圧交流負荷開閉器
VGB	真空遮断器	PF	限流ヒューズ
VCS	高圧接触器	TR	変圧器
UVR (27)	不足電圧継電器	SR	連列リアクトル
OCR	過電流継電器	C	連相コンパッサ
DGR	地絡検出電器 (方向性)	AFPG	自動分断装置
VT	計器用変圧器	Wh	電力量計
CT	計器用変流器	MCDB	配線用遮断器
V	電圧計	LGR	低圧地絡検出器
A	電流計	ZCR	零相変流器
Wh	電力量計		
cos φ	力率計		
Var	無効電力計		
PLS	パルス検出器		



低圧電灯盤



低压非常用電灯盤

③医療観察法病棟（第7病棟）



記号	状 態
●	状態出力
□	計測・計量出力
▲	警報出力